

Statistiques du mouvement 2016

Département de la Vendée

1. Évolution du nombre de postes vacants lors de l'ouverture de la 1^{ère} phase

Comparatif entre les mouvements 2015 et 2016														
Circonscription	Total		Adjoint		Direction		BD / ZIL		ASH		Tit. Secteur		Maitres sup	
	2016	Diff	2016	Diff	2016	Diff	2016	Diff	2016	Diff	2016	Diff	2016	Diff
TOTAL	172	-35	71	-33	34	4	26	6	27	3	2	-20	12	5
Challans	14	-4	8	1	2	-3	1	-1	2	0	0	-2	1	0
Chantonay	21	0	6	-2	6	-1	5	2	2	0	0	-1	2	2
Fontenay	19	2	8	-2	3	0	4	2	0	-1	1	0	3	2
Les Herbiers	10	-3	3	-4	3	1	0	-2	2	0	1	1	1	0
Luçon	14	-4	7	-5	5	3	1	0	0	-2	0	-1	1	1
Montaigu	16	-4	9	-3	2	1	0	-2	3	0	0	-2	2	0
Roche nord	21	-2	8	-3	2	0	6	3	4	2	0	-5	1	0
Roche sud	25	-5	11	-5	3	1	5	2	5	2	0	-6	1	0
Les Sables	21	0	8	-6	7	3	3	2	3	3	0	-2	0	0
St Gilles	6	-7	3	-4	1	0	1	0	1	-1	0	-2	0	0
ASH	5	-1	0	0	0	-1	0	0	5	0	0	0	0	0

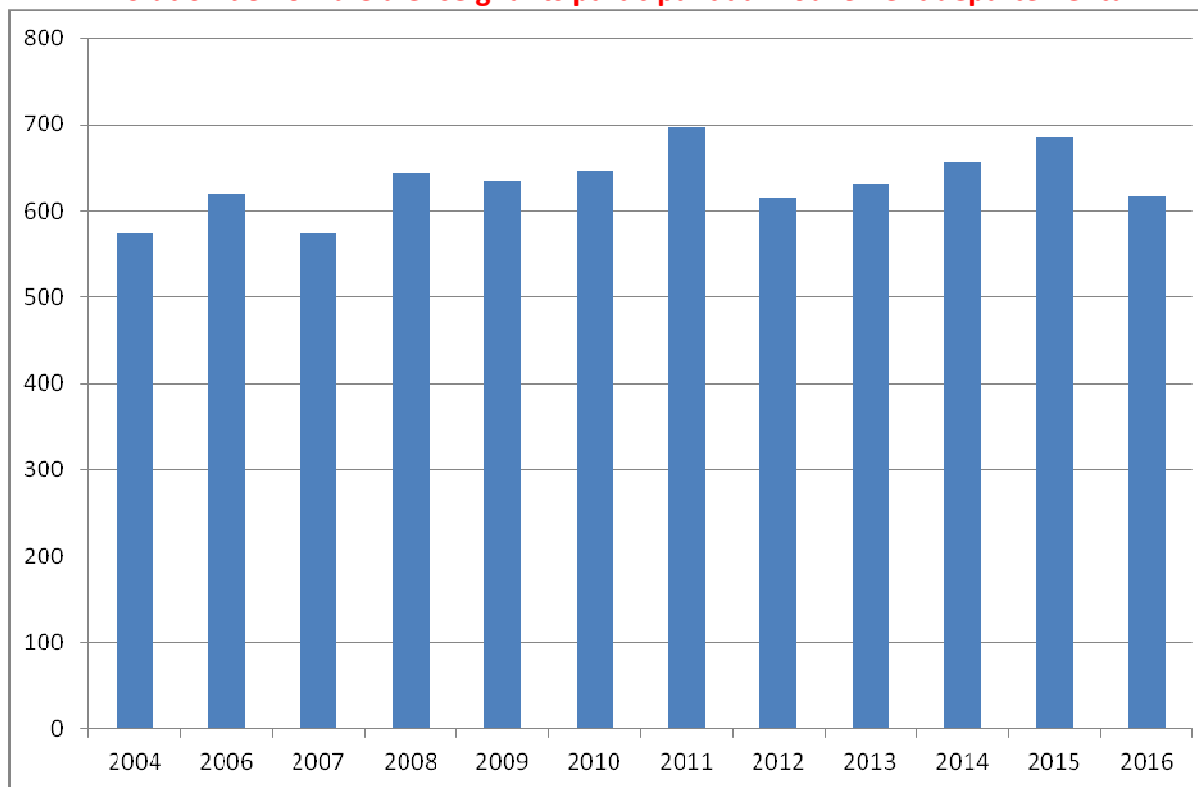
Comparatif entre les mouvements 2014 et 2016													
Circonscription	Total		Adjoint		Direction		BD / ZIL		ASH		Autres*		
	2016	Diff	2016	Diff	2016	Diff	2016	Diff	2016	Diff	2016	Diff	
TOTAL	172	-38	71	-50	34	11	26	3	27	-3	1	1	
Challans	14	-4	8	-4	2	1	1	0	2	-1	0	0	
Chantonay	21	-3	6	-5	6	3	5	1	2	-2	0	0	
Fontenay	19	0	8	0	3	0	4	1	0	-4	3	3	
Les Herbiers	10	-5	3	-6	3	1	0	-1	2	0	1	1	
Luçon	14	-7	7	-1	5	-1	1	-5	0	-1	1	1	
Montaigu	16	-5	9	-5	2	1	0	0	3	-1	0	0	
Roche nord	21	-4	8	-7	2	0	6	2	4	1	0	0	
Roche sud	25	-2	11	-9	3	2	5	3	5	4	-2	-2	
Les Sables	21	-7	8	-11	7	3	3	1	3	1	-1	-1	
St Gilles	6	-1	3	-2	1	1	1	1	1	-1	0	0	
ASH	5	0	0	0	0	0	0	0	5	1	-1	-1	

* Les postes de « titulaire de secteur » n'étaient pas créés en 2014 et il y avait moins de postes « plus de maîtres que de classes ».

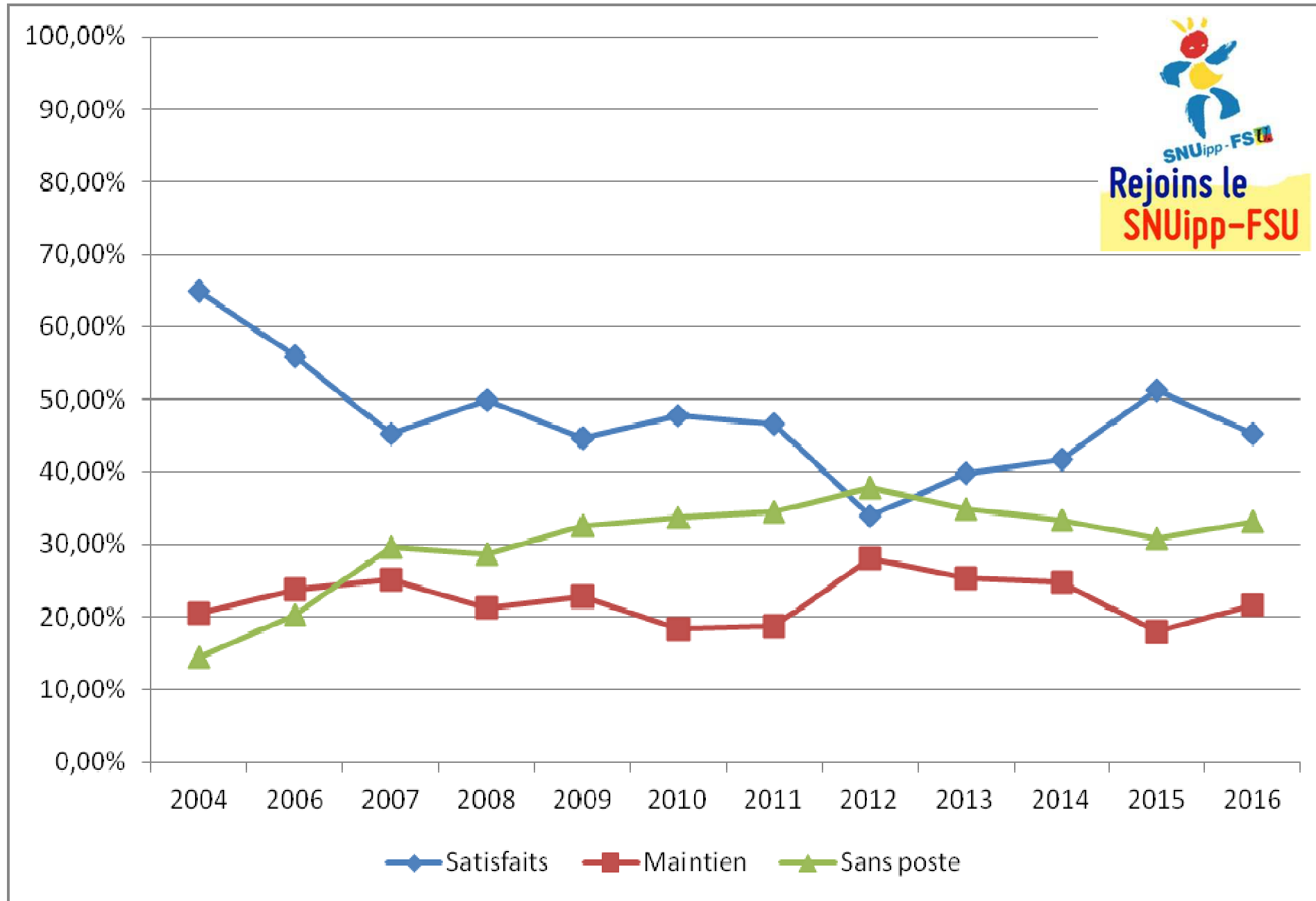
2. Statistiques de la 1^{ère} phase du mouvement

Années		2004	2006	2007	2008	2009	2010	2011	2012	2013	2014	2015	2016
Participation	nb	574	619	574	644	635	646	696	615	632	656	685	617
Satisfaits	nb	373	346	260	322	283	309	325	209	251	274	351	279
	%	64,98%	55,90%	45,30%	50,00%	44,57%	47,83%	46,70%	33,98%	39,72%	41,77%	51,24%	45,22%
Maintien	nb	118	147	144	137	145	118	131	173	160	163	123	134
	%	20,56%	23,75%	25,09%	21,27%	22,83%	18,27%	18,82%	28,13%	25,32%	24,85%	17,96%	21,72%
Sans poste	nb	83	126	170	185	207	218	240	233	221	219	211	204
	%	14,46%	20,36%	29,62%	28,73%	32,60%	33,75%	34,48%	37,89%	34,97%	33,38%	30,80%	33,06%

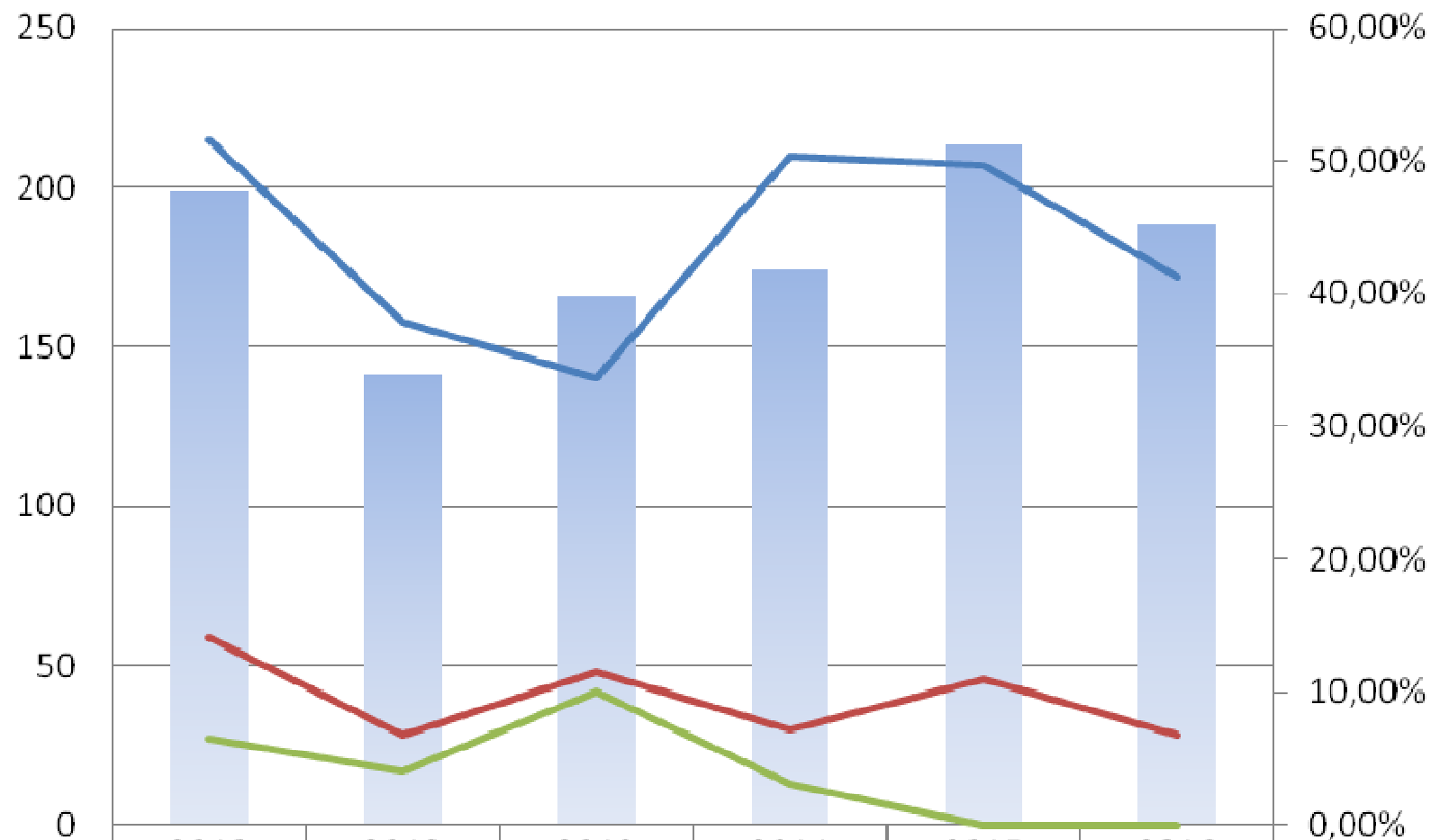
Évolution de nombre d'enseignants participant au mouvement départemental



Statistiques mouvement départemental 2016 – SNUipp-FSU Vendée



Statistiques mouvement départemental 2016 – SNUipp-FSU Vendée



	2010	2012	2013	2014	2015	2016
% satisfaction	47,83%	33,98%	39,72%	41,77%	51,24%	45,22%
Nb postes vacants	215	158	140	210	207	172
Nb départs retraite	59	28	48	30	46	28
Nb postes bloqués	27	17	42	13	0	0

3. Évolution du nombre de postes vacants à l'issue de la 1^{ère} phase

Années	2008	2009	2010	2011	2012	2013	2014	2015	2016
Ch. École	2	4	2	1	0	0	3	1	2
D2	5	3	5	1	8	4	2	2	5
D3	5	8	4	5	3	2	2	5	2
D4	1	1	0	1	1	1	1	2	1
D5	0	2	2	3	0	0	1	0	2
D6	0	0	2	1	0	0	0	4	1
D7	0	0	0	1	0	0	0	0	0
D8	2	0	1	0	0	1	0	1	0
D9 et +	0	0	1	0	0	0	0	0	0
Total Dir	15	18	17	13	12	8	9	15	13
ASH C	0	0	0	1	0	0	0	0	0
ASH D	2	2	5	5	0	1	0	1	4
ASH E	0	9	4	5	7	7	5	4	5
ASH F	7	0	5	4	0	3	4	3	1
ASH G	5	5	3	2	3	2	2	3	2
Psy scol	1	0	1	1	1	1	0	0	0
Ens. Référent	1	2	1	1	3	0	0	?	?
Dir spé	1	1	1	1	1	1	1	1	-
CPC ASH	0	0	1	0	0	1	0	0	0
Bd ASH	2	1	2	1	2	2	-	-	-
Total ASH	19	20	23	21	17	18	12	12	12
Adjoints	2	1	1	3	0	2	2	3	1
ZIL / Bd	4	8	6	7	2	12	3	7	12
CPC	3	3	4	3	3	2	2	?	?
Autres	0	0	0	0	0	1	0	0	0
Total autres	9	12	11	13	5	17	7	10	13
TOTAL	43	50	51	47	34	43	28	37	38

